

COMMUNE DE LA ROQUETTE-SUR-SIAGNE

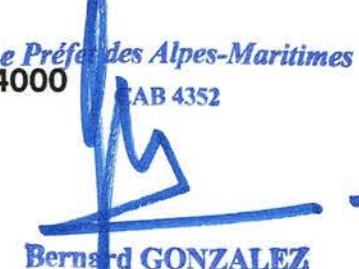
PLAN DE PRÉVENTION DES RISQUES
NATURELS D'INONDATIONS

N° 05-02-2024

Olivier FERNAN
Commissaire Enquêteur

DOSSIER D'ENQUÊTE PUBLIQUE

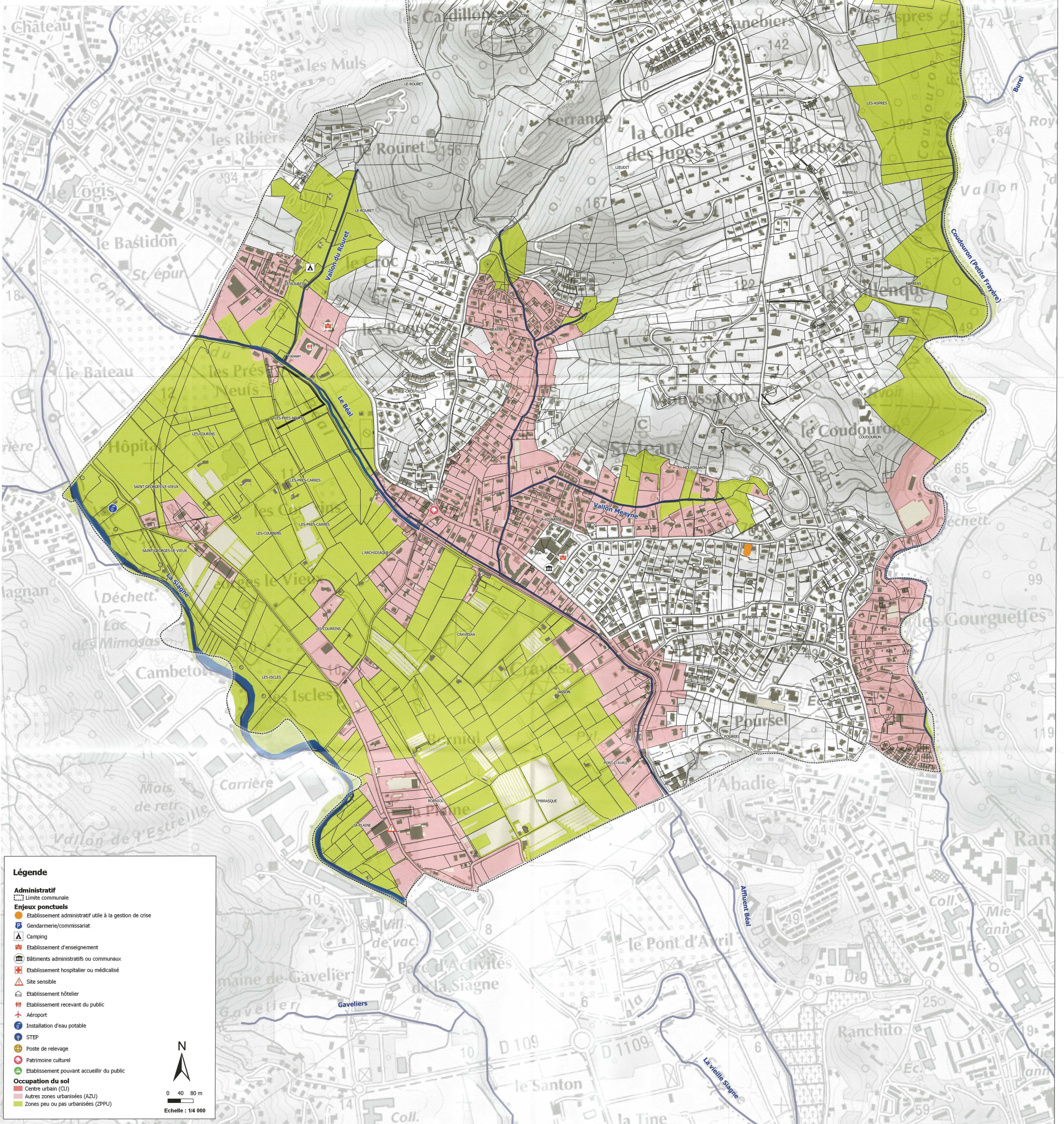
CARTE DES ENJEUX 1/4000



PRESCRIPTION DU PPR : arrêté du 5 décembre 2017 modifié le 11 mai 2018 et prorogé le 23 septembre 2020

MISE A DISPOSITION DU PUBLIC : du 15 mars 2021 au 16 avril 2021

Direction Départementale des Territoires et de la Mer
Service D4placements - Risques - Sécurité
Pôle Risques Naturels et Technologiques



Légende

Administratif

- Limite communale

Enjeux ponctuels

- Etablissement administratif utile à la gestion de crise
- 🚔 Gendarmerie/commissariat
- ⛺ Camping
- 🏫 Etablissement d'enseignement
- 🏛️ Bâtiments administratifs ou communaux
- 🏥 Etablissement hospitalier ou médicalisé
- ⚠️ Site sensible
- 🏨 Etablissement hôtelier
- 🏢 Etablissement recevant du public
- ✈️ Aéroport
- 💧 Installation d'eau potable
- ⚙️ STEP
- 📡 Poste de relevage
- 🏛️ Patrimoine culturel
- 🌳 Etablissement pouvant accueillir du public

Occupation du sol

- 🔴 Centre urbain (CU)
- 👉 Autres zones urbanisées (AZU)
- 🟢 Zones peu ou pas urbanisées (ZPPU)

0 40 80 m
Echelle : 1/4 000